



T.C
BODRUM KAYMAKAMLIĞI
Bodrum Sualtı Arkeoloji Müzesi Müdürlüğü

MÜZE MÜDÜRLÜĞÜNE

BODRUM

RAPOR

İLGİ :

- Bülent ÖZGEN'in 19.02.2018 tarihli başvurusu.
- Bakanlığımız, Kültür Varlıkları ve Müzeler Genel Müdürlüğünün 28.02.2018 gün ve 180987 sayılı yazısı.
- Muğla İl Kültür ve Turizm Müdürlüğünün 12.03.2018 gün ve 218507 sayılı yazısı.

Balıkesir İli, Ayvalık İlçesi, Altınova Mahallesinde, deniz açıklarında 3361056 erişim nolu IV. Grup denizde yer alan saha içinde 1608,33 hektar alanın 23,66 hektarlık kısmında metalik maden-demir cevherinin arama ve çıkarma işlemine ve alanda bulunması olası gemi batıklarına yönelik olarak konunun 2863 sayılı kanun ve ilgili mevzuat kapsamında Müzemiz Müdürlüğü ve Balıkesir Kültür Varlıklarını Koruma Bölge Kurulu Müdürlüğünce incelenerek gerekli işlemlerin yapılması, sonucundan Bakanlığımız Kültür Varlıkları ve Müzeler Genel Müdürlüğüne ve ilgisine bilgi verilmesi istenilmiştir.

Söz konusu başvuru sahibi Bülent ÖZGEN ile yapılan telefon görüşmesi sonucu 26.04.2018 tarihinde Altınova mahallesine gelinmiş, burada adı geçen kişinin önerdiği bir sivil toplum kuruluşu üyeleriyle buluşulmuş, onlardan konu hakkında bilgi alınmıştır.

Alınan bilgiye göre DENSAN isimli bir şirketin Altınova Mahallesi sahil şeridinde maden aramak için gerekli izinleri aldığı, ancak bu kıyı şeridinde Osmanlı döneminden kalma bir ahşap iskelenin yerinin bilindiği, kıyı şeridinden yaklaşık 2,5 km açıkta bir batığın olduğu ve bu batığın 25 yıl kadar önce dalgıçlar tarafından görüldüğü bilgisi alınmıştır.

26-27.04.2018 tarihlerinde bu sivil toplum örgütü üyeleri tarafından tahmini yeri gösterilen ve kıydan 2,5 km kadar açıkta olduğu tarif edilen noktada ve çevresinde yapılan dalışlarda 25 metre derinliğe kadar inilmiş, deniz tabanında dip yapısının kumluk ve eriştelik olduğu görülmüş, herhangi bir kültür varlığına rastlanmamıştır.

2. Aşamada Altınova kıyı şeridinde gösterilen ve Osmanlı dönemi kadirga iskelesi olduğu bahsedilen alana dalış gerçekleştirilmiş, burada yaklaşık 3 metre derinlikte kömürleşmiş ahşap bir parça ve bir adet Bizans dönemi amphora parçası ile karşılaşmıştır. Buradaki kömürleşmiş ahşap parçanın Osmanlı dönemine ait bir iskeleye ait olup olmadığı konusu ancak kumluk deniz tabanı içerisinde yapılacak kazı ile netleşecektir.

3. Aşamada yine Altınova kıyı şeridinde gösterilen bugünkü balıkçı barınağının olduğu alan incelenmiştir. Alanda deniz kumları doğal bir dalgakıran oluşturmaktadır. Kumluk dalgakıranın içinde görülen tek bir taş parçasının antik dalgakırana ait olup olmadığı belirsizdir. Alanda Altınova Jandarma Karakol komutanlığı hizasından başlayarak denize doğru dik olarak devam eden ve su üstünden de görülebilen düzensiz taşlardan oluşturulmuş uzantının da antik dönemden kalıp kalmadığı konusunda şüphe yaşanmıştır.

Deniz kısmında kalan bu proje alanlar; **"2863 sayılı Kanununun 35. Maddesi kapsamında, hazırlanan Yasak Dalış Alanlarını gösteren koordinat ve listeler, Kültür ve Turizm Bakanlığının 09.03.2016 gün ve 47054 sayılı yazısı gereği, Bakanlar Kurulunun 2016/8743 sayılı kararnamesi ile 20.05.2016 tarihli Resmi Gazetede yayımlanarak yürürlüğe giren yasak dalış alanları dışında kalmaktadır.**



T.C
BODRUM KAYMAKAMLIĞI
Bodrum Sualtı Arkeoloji Müzesi Müdürlüğü

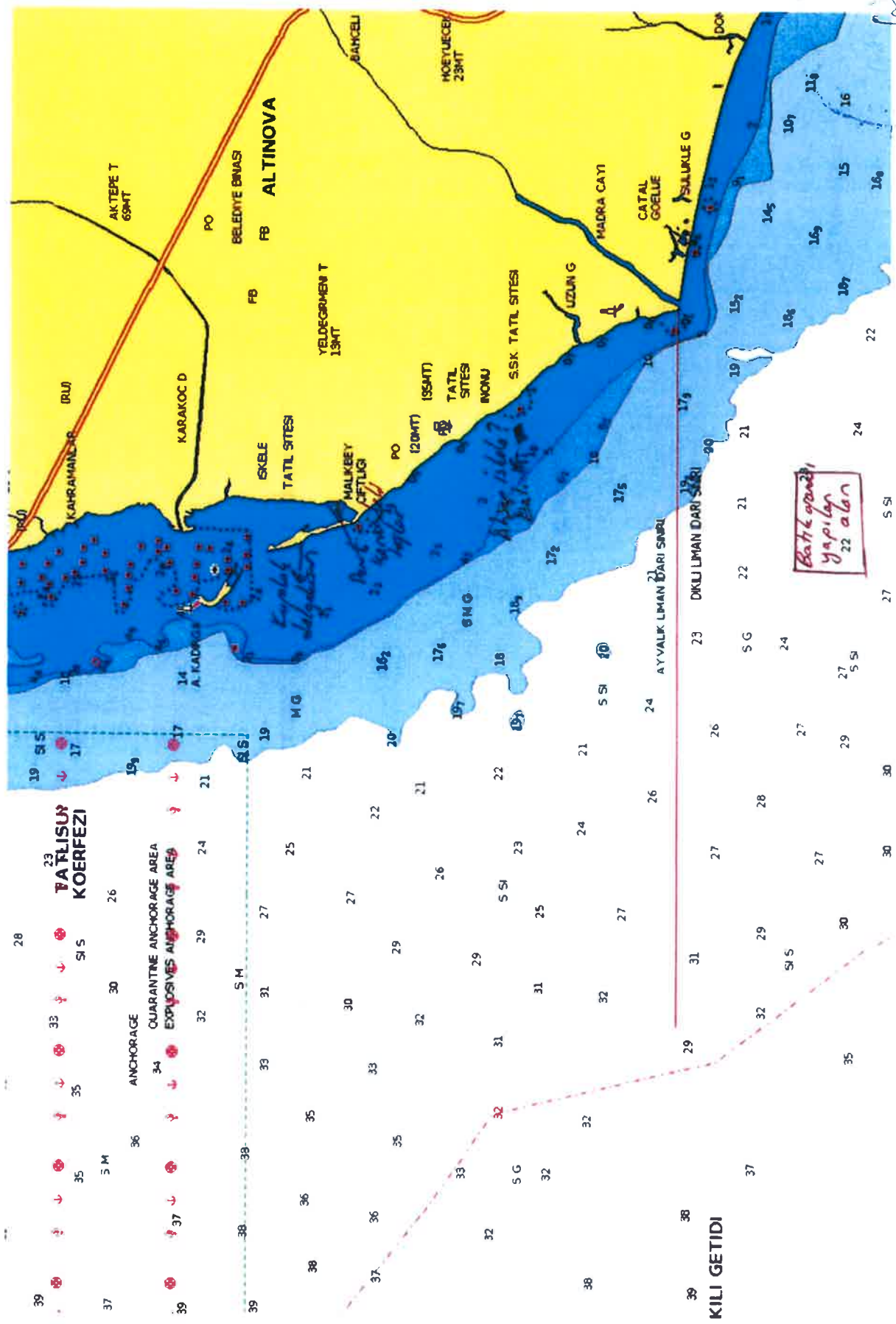
Söz konusu maden arama sahası yukarıda da konu edildiği gibi oldukça geniş bir alanı kapsar görünmektedir. Bülent ÖZGEN tarafından yapılan başvurunun DENSAN şirketinin resmi başvurusu olmadığı, Altınova kıyı şeridinin çevreci bir grup sivil toplum üyeleri tarafından korunmaya çalışıldığı kanısı oluşmuştur.

Yapılan sualtı incelemelerinde deniz tabanında görülen kalıntılarla? ilgili harita ve fotoğraflar ekte sunulmaktadır. Konunun Balıkesir Kültür Varlıklarını Koruma Bölge Kurulu'nca ve Bakanlığımız, Kültür Varlıkları ve Müzeler Genel Müdürlüğünce değerlendirilmesi gerekmektedir.

Durumu bilgilerinize arz ederiz. **02.05.2018**


Banu METE ÖZLER
Arkeolog


Güner ÖZLER
Arkeolog





T.C
BODRUM KAYMAKAMLIĞI
Bodrum Sualtı Arkeoloji Müzesi Müdürlüğü

BALIKESİR-AYVALIK İLÇESİ, ALTINOVA MAH., SUALTI İNCELEMESİ
FOTOĞRAFLARI



Resim 1: Batık Araması Yapılan Alanın Denizden Görünümü.



Resim 2: Batık Araması Yapılan Alanda Sualtından Görünüm.



T.C
BODRUM KAYMAKAMLIĞI
Bodrum Sualtı Arkeoloji Müzesi Müdürlüğü



Resim 3: Kadirga İskelesi? Alanının Denizden Görünümü.



Resim 4: Kadirga İskelesi? Alanında Sualtıdan Ahşap Kalıntı.



T.C
BODRUM KAYMAKAMLIĞI
Bodrum Sualtı Arkeoloji Müzesi Müdürlüğü



Resim 5: Kadırğa İskelesi? Alanında Sualtıdan Amphora Parçası.



Resim 6: Balıkçı Barınağı Alanında Doğal Kumluk Dalgakıran Yapısı.



T.C
BODRUM KAYMAKAMLIĞI
Bodrum Sualtı Arkeoloji Müzesi Müdürlüğü



Resim 7: Doğal Kumluk Dalgakıran Yapısı içindeki Taş.



Resim 6: Balıkçı Barınağı Alanında Su İçerisindeki Taş Dizisi.